

# PRZEKAŹNIKI KONTROLI FAZY I TEMPERATURY

- **Przełącznik ochrony przed zmianami temperatury otoczenia (min / max), przegrzanie silnika, kolejność i asymetria faz lub zanik fazy.**
- **Montaż na szynie DIN.**
- **Optyczna sygnalizacja przyczyny zadziałania.**

## KONTROLA TEMPERATURY

- Kontrola temperatury w rozdzielni silnikowej (przełącznik + zewnętrzny moduł OD-T2) lub temperatury wewnątrz rozdzielni nie umieszczonej w specjalnym pomieszczeniu (przełącznik + wewnętrzny czujnik IN-T2).
- Zaprojektowane zgodnie z normą EN 81-1 i zgodne z dyrektywą Unii Europejskiej dla urządzeń windowych (95/16/CE).
- Dwa regulowane progi temperaturowe.

## KONTROLA FAZY I TEMPERATURY (PTC)

- Ochrony urządzeń 3-fazowych.
- Obszary zastosowania: klimatyzacja, windy, dźwigi, podnośniki i podobne instalacje.
- Wykrywanie nieprawidłowej kolejności faz.
- Kontrola uszkodzenia okablowania i zwarcie w obwodzie czujnika PTC.

T2



FUNKCJE OCHRONY T2

° Zmiana temperatury

CE

TST24



ODT

Czujnik zewnętrzny



INT2

Czujnik wewnętrzny

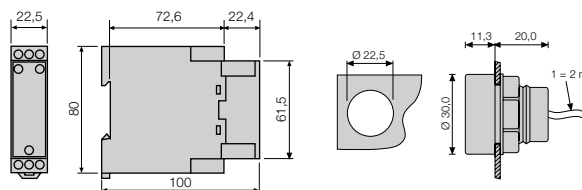
FUNKCJE OCHRONY TST24

- Asymetrii faz lub zaniku fazy
- Niewłaściwa kolejność faz
- Przekroczenie temperatury
- Zmiana temperatury

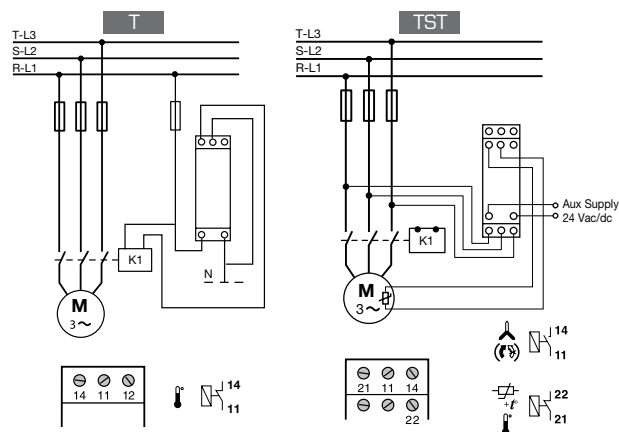
WYKONANIE	T2		TST24	ODT2	INT2
Nominalne napięcie monitorowanej linii (± 15%)	-		3 x 400 V	-	-
Zasilanie (±15%)	230 Vac (Aux)	24 Vac, dc (Aux)	24 Vac, dc (Aux)	-	-
Nr katalogowy	12051	12052	12090	12037	12036

DANE TECHNICZNE	
Częstotliwość	50/60 Hz
Zakres	Max. temperatura od 40°C do 55°C. Max. temperatura od -5°C do 5°C. Zanik fazy: przy obciążeniach rezystancyjnych przełącznik zadziała przy zaniku fazy. Podczas pracy silnika trójfazowego przełącznik zadziała jeśli napięcie regenerowane przez silnik jest mniejsze niż 60% napięcia sieci. Asymetria faz >40%. Max. temperatura od 40 do 50°C. Minimalna temperatura od -5 do 5°C.
Histeresa	2°C
Czujnik PTC: min/max rezystancja	100Ω / 1500Ω - 2300Ω
Opóźnienie zadziałania	< 0,1 s
Tryb resetu	Automatyczny
Sygnalizacja LED	2 LED's: ON +
Zestyki wyjściowe	1 przełącznik przelazny NO-NC (  ) - 1 rozwierny NO-NC (  ) - 1 rozwierny NO-NC (  )
Moc łączeniowa	T2: I <sub>n</sub> : 5A; AC15 - 250V - 2A; DC13 - 30V - 2A TST24: I <sub>n</sub> : 5A; AC15 - 250V - 2A; DC13 - 30V - 2A; DC13 - 115V - 0,2A
Max przekrój przewodu	2,5 mm <sup>2</sup> , No. 22 - 12AWG / 20Ncm, 1.8 LB - IN
Pobór mocy	7,5 VA (230 Vac) - 11 VA (400 Vac)
Stopień ochrony / waga	IP20 / 0,12 kg IP20 / 0,13 kg
Temperatura składowania/pracy	-30°C +70°C / -15°C +60°C

## WYMIARY PRZEKAŹNIKA (mm)



## SCHEMAT PODŁĄCZEŃ



## DIAGRAM PRACY

