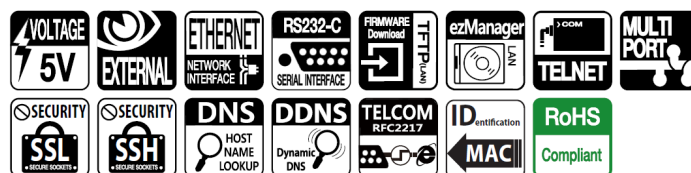


CSE-H20

Konwerter portu szeregowego (2 x RS232) na Ethernet



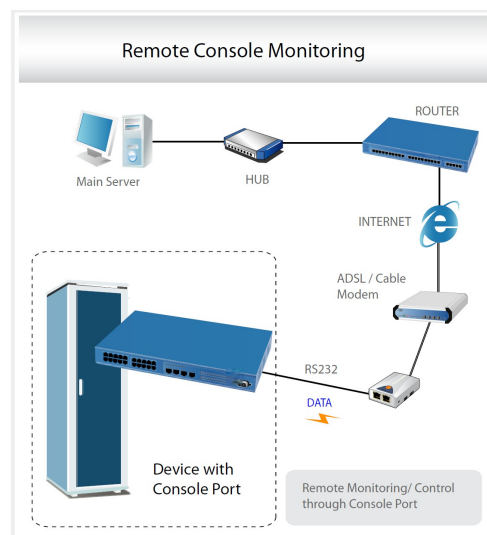
Opis

CSE-H20 jest konwerterem dwóch portów szeregowych RS232 na Ethernet. Jest to idealne rozwiązanie dla integratorów systemów i dostawców rozwiązań, którzy chcą szybko i łatwo dodać funkcje sieciowe do swoich systemów, tak aby można było zdalnie kontrolować i monitorować urządzenia wyposażone w port szeregowy RS232 z dowolnego miejsca na świecie. Konwerter przeprowadza konwersję sygnałów automatycznie, co pozwala na bezproblemowe podłączenie do sieci i przesyłanie sygnału na duże odległości bez ograniczeń występujących w transmisji szeregowej. Dwa porty szeregowy CSE-H20 są wyposażone w złącza RJ45 i idealnie nadają się do pracy z wieloma urządzeniami ze złączem szeregowym.

Podstawowe cechy

- Dwuportowy konwerter RS232 na Ethernet
- Kompaktowa wielkość: 87mm x 57mm x 24mm
- Ethernet 10Base-T lub 100Base-TX (autowykrywanie)
- 2 x RS232 (złącza RJ45, prędkość do 230.4 Kbps)
- Ograniczenia dostępu: filtrowanie IP i MAC, hasło
- Opcje zabezpieczeń: SSL3.0/TLS1.0, SSH2.0
- Elastyczna konfiguracja i komunikacja sieciowa poprzez komendy AT (patent)
- 4 tryby komunikacji (TCP serwer, TCP klient, Komendy AT i UDP)
- Różne sposoby kontroli statusu (tryb debbugingu, ezManager, Telnet)
- DHCP i PPPoE
- DNS (łatwy dostęp poprzez użycie 'domain name')
- DDNS (dynamiczne zarządzanie adresem IP)
- Kontrola zmian IP dla adresowania dynamicznego (TCP, UDP i DDNS)
- Rozszerzenie standardowego protokołu TELNET (RFC2217)
- Aktualizacja oprogramowania firmowego przez sieć
- Oprogramowanie zarządzające dla Windows (ezManager)
- Wirtualny port szeregowy dla Windows (ezVSP)
- Przyjazny dla środowiska (RoHS)

Aplikacje



Specyfikacja techniczna

Interfejs portu szeregowego (warstwa fizyczna)				
Interfejs	2 x RS232			
	RXD, TXD, RTS, CTS, DTR, DSR			
Złącze	2 x złącze RJ45			
Właściwości portu szeregowego				
Szybkość	300 bps do 230400 bps			
Bitów danych	5, 6, 7, 8 bitów			
Parzystość	None, Even, Odd, Mark, Space			
Bit stopu	1, 1.5, 2			
Interfejs sieciowy (warstwa fizyczna)				
Interfejs sieciowy	10Base-T / 100Base-TX Ethernet (RJ45)			
	Prędkość Ethernet - automatyczne wykrywanie			
	1:1 lub kable z przeplotem – automatyczne wykrywanie			
Funkcje programowe				
Protokoły	TCP, UDP, IP, ICMP, ARP, Ethernet, TELNET			
	TFTP, DHCP, PPPoE, DNS, DDNS			
	Rozszerzenie standardowego protokołu TELNET (RFC2217)			
Bezpieczeństwo	SSL (Secure Socket Layer), SSH (Secure Shell)			
	Filtrowanie IP i MAC – dla hosta lub sieci			
	Hasło dostępu do konfiguracji			
Tryb komunikacji	Serwer TCP (T2S)			
	Klient TCP (COD)			
	Serwer / Klient TCP z komendami AT (ATC) - Patent			
	Tryb UDP (U2S)			
Funkcje dodatkowe	Zdalne funkcje debugingu			
	Opcja wysyłania adresu MAC			
Wskaźniki LED				
Zasilanie	Czerwona LED		Ethernet RXD	Żółta LED
Status	Żółta LED		Ethernet TXD	Zielona LED
Ethernet Link (10M)	Czerwona LED		Port szeregowy RXD, TXD	Żółta LED
Ethernet Link (100M)	Zielona LED			
Certyfikaty				
CE	F690501/SP-EMC000979			
FCC	STK-07-EMCG0122			
Programy narzędziowe				
ezManager	Program do konfiguracji dla systemu Windows			
ezVSP	Emulator złącza portu szeregowego COM dla komputerów z systemem Windows			
ezTerm	Proste narzędzie testowania komunikacji TCP/IP			
Wymiary				
Wymiary	89mm x 57mm x 24mm			

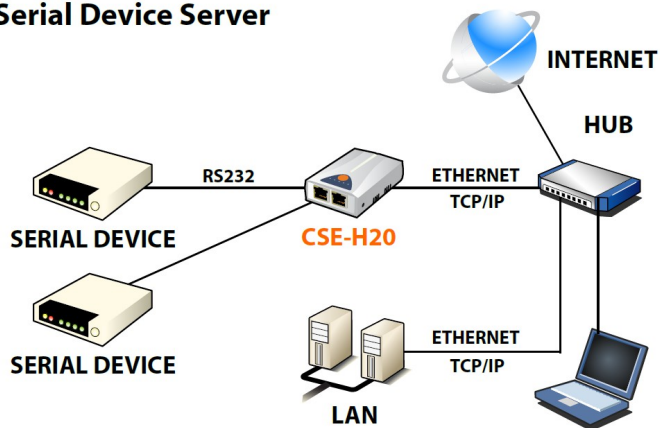
Specyfikacja techniczna

Środowisko pracy

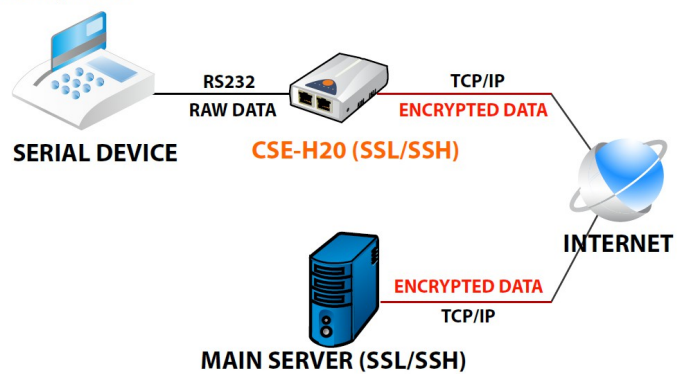
Napięcie zasilania	5V ±0.5V DC
Pobór prądu	200mA
Temperatura pracy	0°C do +55°C
Temperatura składowania	-40°C do +85°C

Przykłady zastosowań

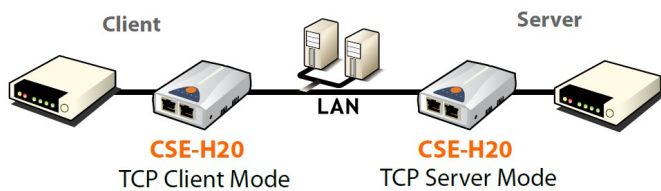
Serial Device Server



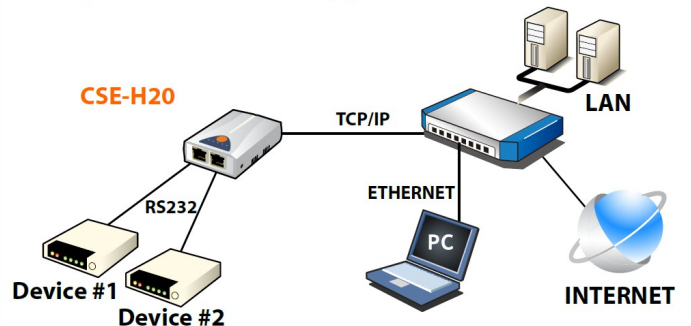
SSL / SSH



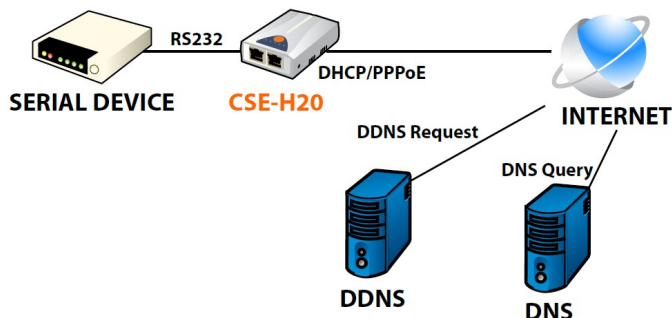
Serial Tunnelling



Multiple Serial Ports (2)



DNS / DDNS



Producent: SOLLAE SYSTEMS (www.ezTCP.com)

Dystrybutor: ELFAN S.C.
ul. Wróblewskiego 8/3
58-105 Świdnica

www.elfan.pl
elfan@elfan.pl

tel./faks 74 / 852-43-80
kom. 601 787022
605 767999